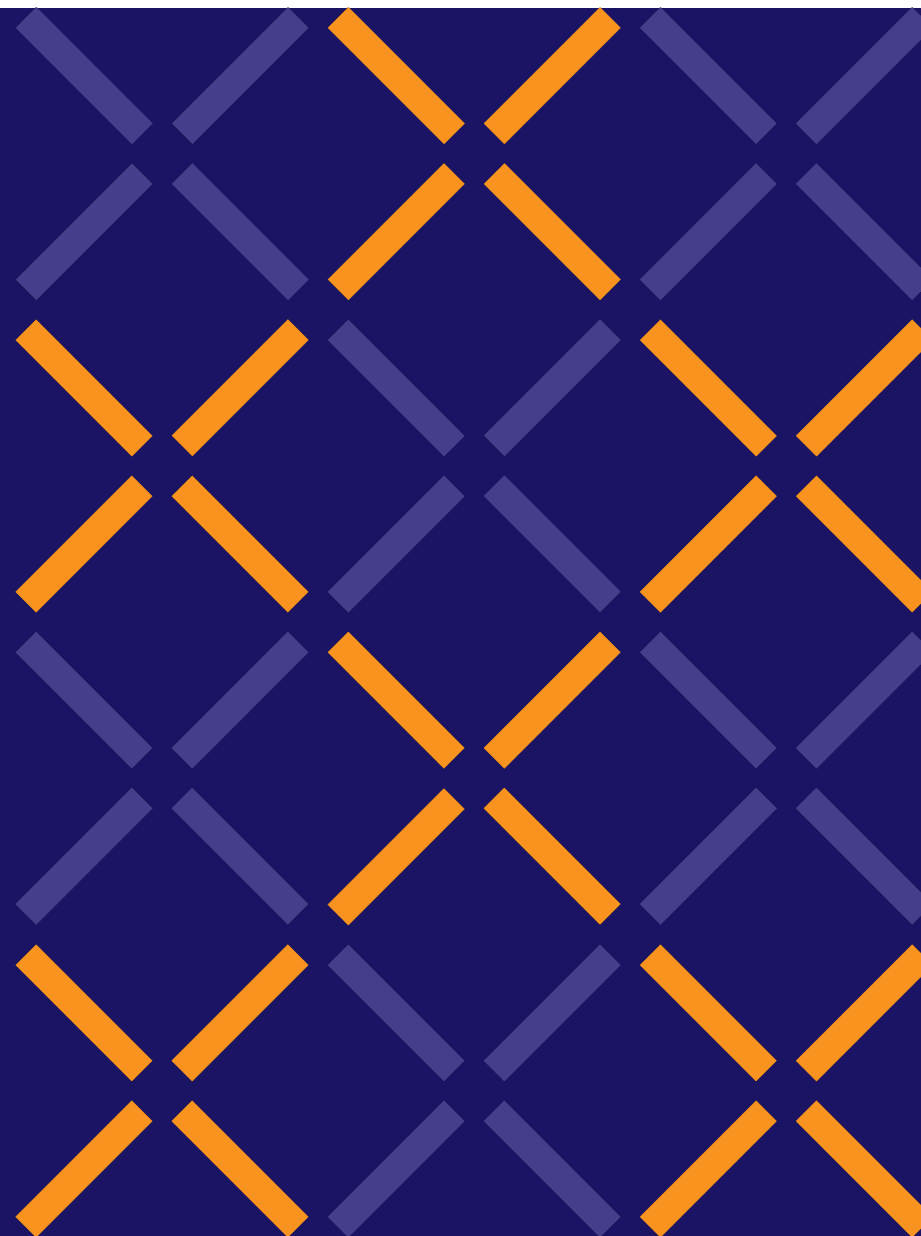


**I bisogni e le domande di
Valutazione dell'AP.
Interventi delle Università
partecipanti al
Laboratorio di Servizio di
Milano**

Roberto Brambilla
Università Cattolica del Sacro Cuore

RUIAP

Rete Universitaria
Italiana per
l'Apprendimento
Permanente



Tema Laboratorio del 10 marzo
2023 (Milano, Università Cattolica)

«La valutazione dei bisogni di Apprendimento Permanente nell'ambito della Terza missione: tra adempimento e miglioramento»

---> **A chi serve tutto questo?**

Presenti gli Atenei:

Milano Statale, Milano Bicocca, Cattolica,
Torino, Piemonte Orientale, Bolzano,
Genova, Brescia, Modena e Reggio,
Bologna, Roma Tre, Macerata, Bari, Salento.

RUIAP





Di che cosa parliamo, quando parliamo di «Apprendimento permanente»?

- ❖ I confini dell'AP
- ❖ Quali attività?
- ❖ Quali destinatari?
- ❖ Quali partnership?
- ❖ Quale organizzazione?

Le attività di AP: una fotografia dell'esistente

RUI/AP

A. I programmi formativi

- ❖ Corsi di specializzazione
- ❖ Corsi di perfezionamento
- ❖ Summer e winter school
- ❖ Corsi per professionisti
- ❖ Corsi ECM
- ❖ Corsi per la PA
- ❖ Università Terza età
- ❖ Poli penitenziari
- ❖ ITS e IFTS
- ❖ Altri percorsi...



Le attività di AP: una fotografia dell'esistente

RUI/AP

B. Le altre iniziative

- ✦ Servizi psicologici e di ascolto
- ✦ Esperienze teatrali
- ✦ Programmi culturali
- ✦ Attività musicali
- ✦ Iniziative sportive
- ✦ *Contamination lab*
- ✦ *Stage*
- ✦ Volontariato
- ✦ *Charity program*



L'organizzazione dell'AP: come si muovono gli Atenei

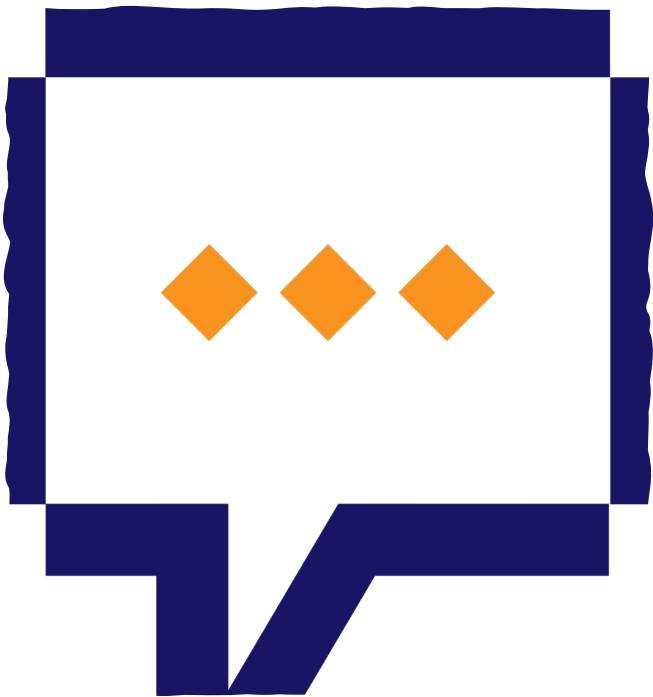
RUI/AP

Le diverse forme organizzative

- ✦ Centralizzata
- ✦ Decentrata
- ✦ Distribuita



L'analisi dei bisogni



- ❖ A quali bisogni rispondono le iniziative di AP?
- ❖ Per determinarli sono state svolte analisi preliminari?
- ❖ Queste attività sono state progettate/realizzate/valutate per un valore aggiunto sui beneficiari?
- ❖ Questa valutazione risponde a una logica di “sistema” oppure è svolta su singole iniziative?

Progettare per impatto

- ❖ Rispondere ai bisogni genera valore
- ❖ La valutazione di impatto è un processo lungo
- ❖ L'importanza di «progettare per impatto»



Contatti

Università di Milano Bicocca
Dipartimento di Scienze Umane
per la Formazione «Riccardo Massa»
Piazza Ateneo Nuovo 1 - 20126 Milano

www.ruiap.it

info@ruiap.it

+39 380 6498022

RUIAP