

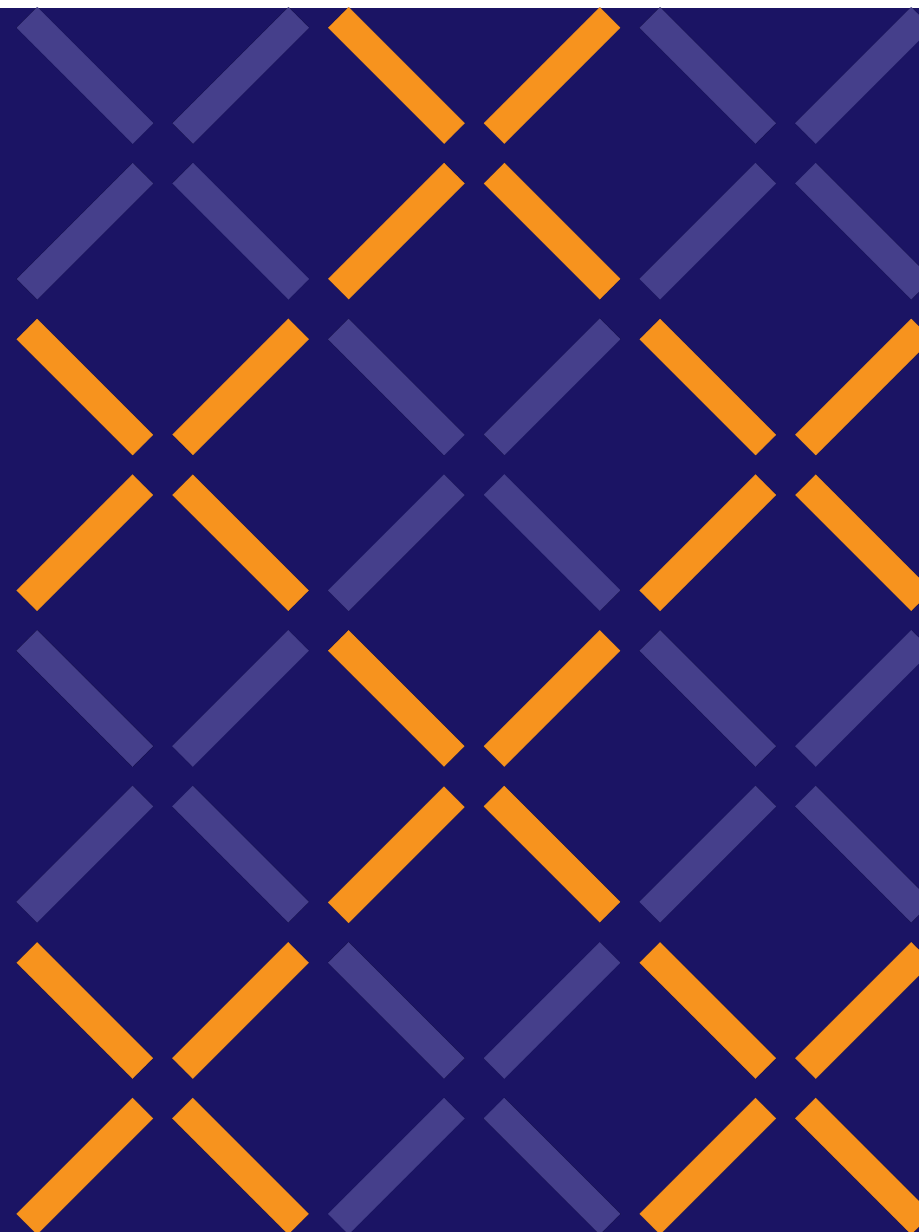
# Le Micro-credenziali per l'Aggiornamento Professionale: Sfide di Interoperabilità e Soluzioni in Ambito Universitario

Dott.ssa Antonella Tonoli

## RUIAP

Rete Universitaria  
Italiana per  
l'Apprendimento  
Permanente

RUIAP



1

Micro-credenziali  
@unipd

2

Attori coinvolti

3

Piattaforme  
coinvolte

4

Area di  
miglioramento

5

Conclusioni

1

**Micro-credenziali@unipd**

# Micro-credenziali @unipd

- ❖ L'Ateneo ha deciso di adottare le micro-credenziali per la formazione **in ambito LLL** (ex studenti, professionisti, ecc)
- ❖ E' stata individuata una commissione per tutte le decisioni in ambito micro-credenziali
- ❖ Sono state **redatte** delle linee guida che definiscono le micro-credenziali e i campi di attuazione.
- ❖ E' stato **individuato un processo** per la gestione delle micro-credenziali
- ❖ Qualità garantita dal lavoro di 2 commissioni



# PROCESSO PER LA REALIZZAZIONE DI UNA MICRO-CREDENZIALE

Progettazione  
(inclusi gli stakeholders) di corsi di:  
Aggiornamento Professionale (1-5  
CFU)  
Alta Formazione (3-15 CFU)



Proposta  
attivazione  
Corso in  
«Classe»



Trasmissione estratto delibera e  
scheda firmata al Settore Master  
e Formazione Continua

Approvazione in  
Consiglio di Dipartimento

Commissione per  
l'Apprendimento  
Permanente

Prima redazione  
con il referente

Raccolta  
candidature

Pubblicazione avviso di  
selezione

Commissione Open Badge e  
Micro-credenziali

Immatricolazione

Prava finale

Pubblicazione

Chiusura carriera



Assegnazione



# 2

## Attori coinvolti

# Attori coinvolti

DOCENTI
<ul style="list-style-type: none"><li>• Iter amministrativo istituzionale del corso</li><li>• Progettazione</li><li>• Erogazione della didattica</li></ul>

PTA
<ul style="list-style-type: none"><li>• Iter amministrativo istituzionale del corso</li><li>• Supporto al ciclo di vita della micro-credenziale</li></ul>

STUDENTI
<ul style="list-style-type: none"><li>• Fruizione del corso</li><li>• Procedure amministrative</li></ul>

# Progettazione e erogazione Didattica

## ✦ Digital Learning e docenti collaborazione per:

- ✦ la progettazione del percorso;
- ✦ registrazione dei materiali (video-lezioni);
- ✦ creazione di attività e strumenti valutativi asincroni (es. quiz).



## ✦ Piattaforma di erogazione: Moodle

✦ **Ciclo di Vita:** I contenuti sono depositati e rimangono disponibili finché non necessitano di aggiornamento.

# Iter amministrativo istituzionale

## Corsi di aggiornamento professionale

- ✦ **Istituzione:** Il Dipartimento compila la scheda istitutiva in Classe (prodotto Cineca).
- ✦ **Generazione:** Ufficio Post Laurea genera il corrispettivo Corso di Studio nel gestionale studenti S3 (prodotto Cineca).
- ✦ **Gestione della carriera dello** studente (iscrizione, chiusura carriera).



# Studente

- ❖ **Fruizione del Corso:** Registrazione e completamento delle attività su **Moodle**.
- ❖ **Immatricolazione Formale:** Effettuare l'iter completo di registrazione, pre-immatricolazione e **immatricolazione** nel gestionale **Esse3**.
- ❖ **Attendere la chiusura della sua carriera:** che abilita il rilascio automatico della micro-credenziale in Bestr.



# 3

## Piattaforme utilizzate

# Piattaforme Coinvolte

Piattaforma	Funzione Principale	Fornitore	Integrazioni Esistenti
<b>Moodle</b>	Learning Management System (Erogazione dei corsi)	Open Source (Ateneo)	No con Esse3 Sì con Bestr
<b>Classe</b>	Istituzione corsi	Cineca	Connessa a Esse3 per la generazione del corso
<b>ESSE3</b>	Gestione Carriere Studenti (Immatricolazione, Titolo)	Cineca	Bestr (Rilascio MC)
<b>Bestr</b>	Piattaforma Rilascio Open Badges e MC	Cineca	Riceve da Esse3 (Dati Carriera) Genera JSON per EDC
<b>Europass</b>	Piattaforma Europea (EDCI)	Unione europea	Utilizzo JSON

# Integrazioni Attuali

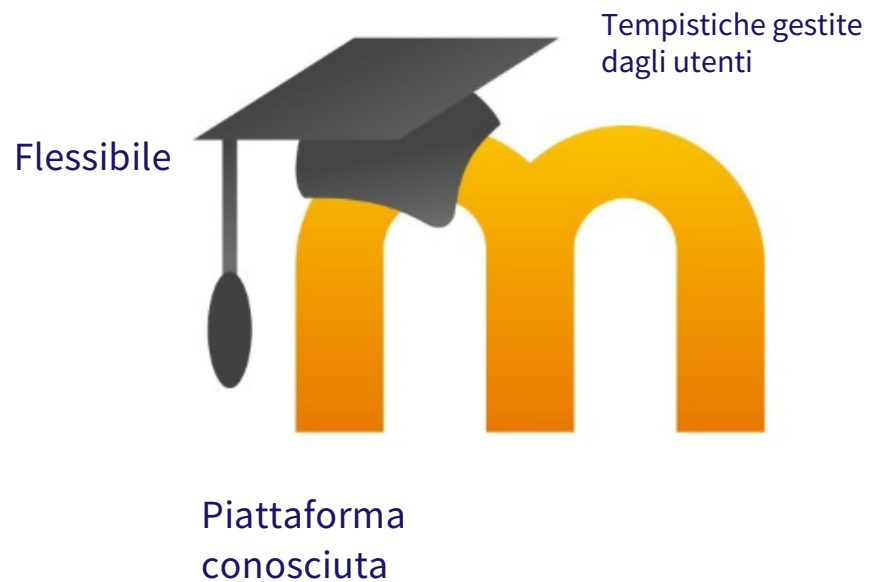
Attualmente sono attive due integrazioni fondamentali:

- ✦ Esse3 ↔ Bestr: Permette il rilascio automatico della MC (Badge) una volta completato l'iter di conseguimento titolo in Esse3.
- ✦ Bestr → Europass (Parziale):
  - ✦ generazione JSON in Bestr (automatica)
  - ✦ caricamento manualmente su Europass del JSON (manuale)
  - ✦ apposizione del sigillo elettronico eIDAS, che ne garantisce l'immodificabilità (European Digital Credential) (manuale)

# 4

## Area di miglioramento

# Aspetto problematico



# Soluzione 1: Integrazione Moodle Esse3

Caratteristica	Vantaggi (Data & Control)	Limiti (Workload)
<b>Meccanismo</b>	Richiede un'integrazione spinta (API) tra Moodle ↔ Esse3. I moduli completati su Moodle attivano il passaggio automatico dei dati dello studente a Esse3 per la gestione della carriera.	Non ancora analizzata in dettaglio; richiede notevole lavoro di sviluppo.
<b>Amministrazione</b>	I dati di conseguimento del titolo sono registrati in Esse3.	Richiede ancora la gestione della carriera formale in Esse3, che potrebbe mantenere un certo carico di lavoro per il PTA. Persiste la necessità di ri-edizione annuale amministrativa.
<b>Studente</b>	MC con CFU Attestato corso di aggiornamento professionale	

# Soluzione 2: Integrazione Moodle/Bestr

Caratteristica	Vantaggi (Flexibility & Speed)	Limiti (Data & Control)
<b>Meccanismo</b>	Integrazione diretta tra Moodle → Bestr. Rilascio automatico e immediato della MC al completamento del corso su Moodle.	Integrazione già esistente Non vengono rilasciati CFU
<b>Amministrazione</b>	Eliminazione del processo amministrativo annuale (Classe e Esse3). Nessun lavoro aggiuntivo per il PTA.	Il dato sulla micro-credenziale non viene registrato nel gestionale delle carriere studenti (Esse3). La micro-credenziale è solo in Bestr (e Europass).
<b>Studente</b>	Rilascio immediato e flessibile. Necessaria solo l'iscrizione a Moodle.	Capire come la micro-credenziale possa essere riconosciuta in carriera.

# Conclusioni

## ❖ La Soluzione 1 (Moodle → Bestr)

offre il massimo della flessibilità e della riduzione del carico amministrativo, sposandosi con la filosofia delle micro-credenziali, ma al costo di non conservare il dato nel gestionale studenti e di non rilasciare CFU.

## ❖ La Soluzione 2 (Integrazione Moodle-Esse3)

rappresenta l'opzione ideale per l'Ateneo (controllo dei dati e CFU), ma comporta un investimento significativo in sviluppo per garantire un'interoperabilità robusta, essenziale per superare la percezione di complessità amministrativa da parte dell'utenza.

**GRAZIE**  
**antonella.tonoli@unipd.it**

**RUIAP**